

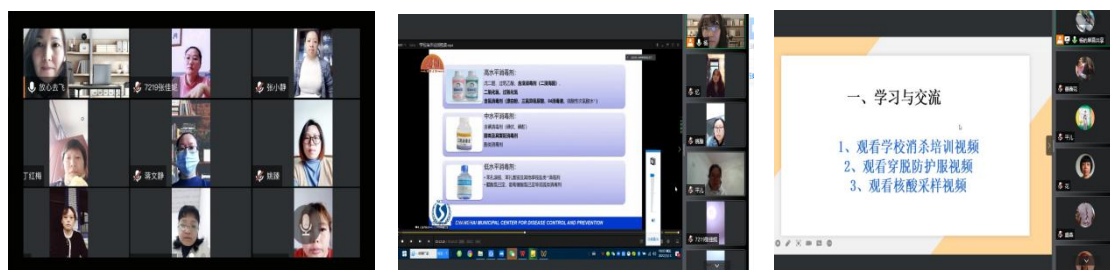
后勤“疫”家人，云上共携手

——叶榭幼儿园后勤人员居家云系列活动

2022年3月，一场突如其来的新冠疫情让上海按下了暂停键，教育系统下的教职工们纷纷开启了居家办公模式。在居家抗疫背景下，叶榭幼儿园后勤人员开启了一段云上系列活动。云系列活动主要以云培训、云展示、云互动、云爱心等形式开展，既保证了专业知识的汲取，又展现了疫情下温暖守“沪”的点点滴滴。

云培训——各类专业培训

为了促进后勤两大员居家期间专业知识的有效汲取，我园每月开展云上组长例会，云上保研活动。云上解读并学习“一日活动保教人员合作方案”、“新冠肺炎疫情防控与清洁消毒”、“传染病防控知识”等。



通过云培训，不仅提高了两大员对专业知识的内化与理解，而且促进了他们居家学习的积极性，为返园复工做好充足准备。

云展示——《同心守“沪”，“艺”起抗疫》主题作品创作活动

为切实营造人人参与、同心抗疫的良好氛围，展现我园保育员、营养员同心战役、共克时艰的昂扬精神风貌，2022年5月16日—23日，叶榭幼儿园两大员用他们的智慧和巧手，以生活素材、自然界素材及废旧材料记录下抗疫中的志愿者及感人故事。

他们前期通过抗疫过程中所看、所思、所想进行自主构思；后续通过收集不同材料开展作品创作，剪剪、贴贴、画画；最后通过云展示进行作品分享，宣扬大众抗“疫”的行动与决心。

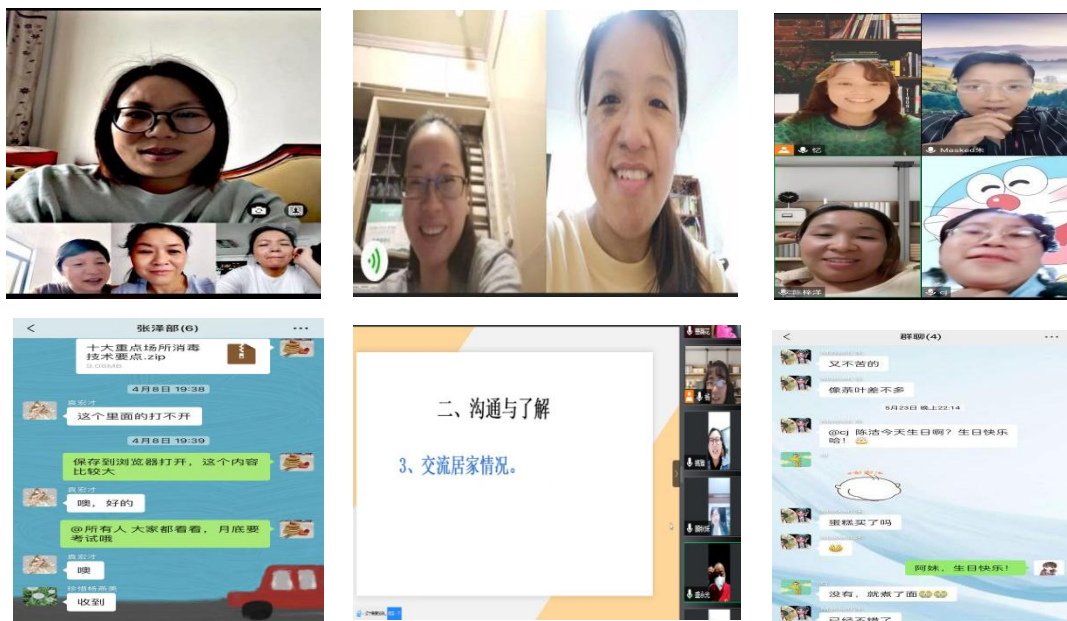




通过本次活动，不仅提高了两大员的思考能力和动手能力，同时也提升了他们的业务素养和保教水平。

云互动——云上谈心活动

为更好地了解两大员的居家情况，我们通过云结对模式开展云上谈心活动。谈心活动以总务结对组长，组长结对组员的形式，通过电话、视频、微信等不同方式开展居家沟通，做好关心关爱工作。



通过云上谈心活动，不仅了解了大家居家背景下的生活情况，更拉近了大家的心，使后勤队伍更具凝聚力。

云爱心——送物资、捐款活动

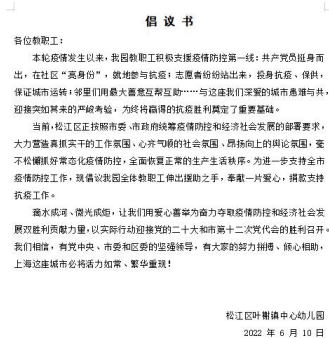
疫情虽然让我们隔屏相望，却不能阻碍温暖的传递。当了解值班保安缺乏物资时，后勤两大员纷纷出谋划策，献上爱心，解燃眉之急。千里温情暖人心，在你一言我一语中极尽展现。

A: 我离得近，可以送一些吃的过去。

B: 我托朋友送一些面条、馒头等食物。



一方有难，八方支援。当工会主席发出云上抗疫捐款倡议时，后勤人员纷纷积极响应，自愿捐款，无一人落下。



本次云上系列活动，展现了后勤团队强大的学习力、凝聚力和奉献精神。疫情渐渐趋于稳定，但云上系列活动还将继续。相信“疫”路有你，繁花必将盛开。

松江区叶榭镇中心幼儿园 杨慧娜
2022年6月15日